

DeLuxe Carbon
Premium Haustüren

steinau

Wärmedurchgangskoeffizient, bis zu

0,50
W/(m²·K)

U_D-Werte geprüft vom IFT-Rosenheim,
Türgröße 1230 × 2180 mm

Die
günstigste
Energie ist die,
die Sie **nicht**
benötigen.

Steinau DeLuxe Carbon Premium Haustüren

Mit dieser neuen Haustür entscheiden Sie sich für Qualität, die über alle bisherigen Wertekategorien hinausragt. Sie ist deshalb besonders geeignet für Bauherren, die ihren Neubau in energieeffizienter Passivbauweise planen und für Modernisierer, die ihren Altbau entsprechend sanieren möchten.

Steinau DeLuxe Carbon Haustüren überzeugen vor allem durch den überragenden Wärmedämmwert, der bei dieser Einsatzempfehlung naturgemäß die größte Rolle spielt.

Ebenso hervorzuheben sind der hohe Einbruchschutz mit 9-facher Verriegelung, die unsichtbaren Bänder sowie die hohe Verwindungsstabilität der Carbon-Glasfaser-Konstruktion. Durch eine 3-fache Dichtungsebene ist die neue Haustür auch in exponierter Lage bei widrigstem Wetter rundum dicht.

Die DeLuxe Carbon ist für eine jahrzehntelange Nutzung konstruiert. Das bedeutet in der Praxis eine kompromislose Qualitätssicherung über alle Stufen der Entwicklung und Herstellung.

Selbstverständlich bietet Steinau gemeinsam mit dem Fachhandel einen kompletten Service bei Planung, Beratung und Montage.

Nähere Angaben zur Türkonstruktion und den Sicherheitselementen finden Sie auf den Seiten 20-23.





Modell Emmi

01] Rubinrot, matt,
RAL 3033
Griffleiste Weißaluminium,
RAL 9006
Griffmulde in Türfarbe,
Zarge Anthrazitgrau
RAL 7016

02] Verkehrsweiß matt,
RAL 9016
Griffleiste und Griffmulde
in Anthrazitgrau matt,
RAL 7016

U_D-Wert 0,51 W/(m²·K)

02]





Modell Emmi

Anthrazitgrau matt,
RAL 7016
Griffleiste und Griffmulde
in Türfarbe

U_D-Wert 0,51 W/(m²·K)

Alle
Haustüren
bis 3000 mm
Höhe.





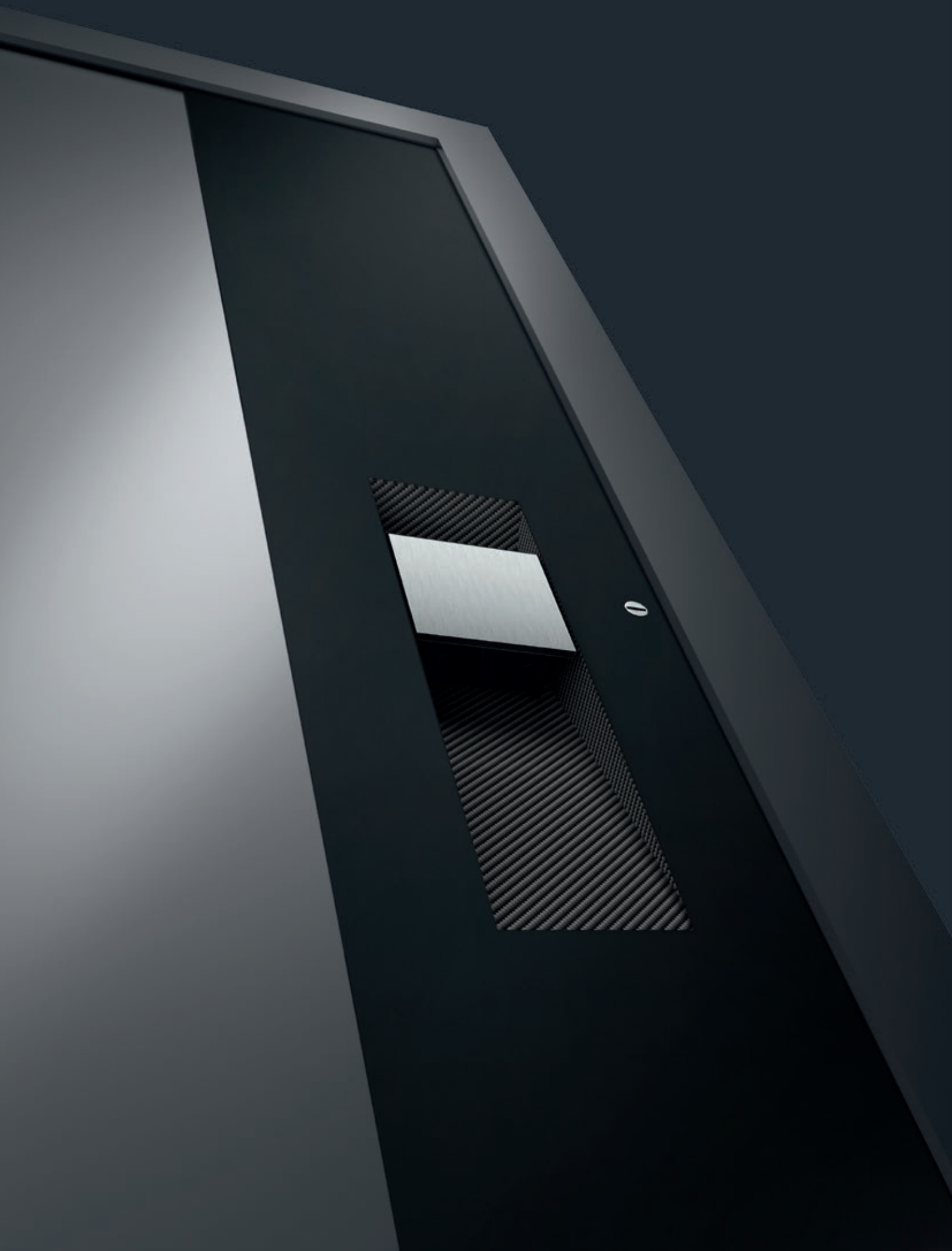
Modell Luisa

01] Verkehrsweiß matt,
RAL 9016
Edelstahl-Griffplatte
Griffmulde in Türfarbe

02] Farbton CH 703
Edelstahl-Griffplatte
Griffmulde in Weißaluminium,
RAL 9006

U_D-Wert 0,50 W/(m²·K)

02]





01]



02]

Modell Kinga

01] Verkehrsweiß matt,
RAL 9016
mit Aluminium-Applikation,
Rubinrot matt,
RAL 3003
Edelstahl-Griffplatte
Griffmulde Carbon

02] Farbton CH 703
mit Aluminium-Applikation,
Rubinrot matt,
RAL 3003
Edelstahl-Griffplatte
Griffmulde in Türfarbe

U_D-Wert 0,50 W/(m²·K)



01]



02]

Modell Shari

01] Verkehrsweiß matt,
RAL 9016
Edelstahl-Griffplatte
Griffmulde in Türfarbe
4-fach WSG,
Ornamentglas Float mattiert

U_D -Wert 0,57 W/(m²·K)

Modell Hanna

02] Fenstergrau matt,
RAL 7040
Edelstahl-Applikationen
Edelstahl-Griffplatte
nach Innen versetzter Glasausschnitt
3-fach WSG,
Ornamentglas Float mattiert

U_D -Wert 0,63 W/(m²·K)



03]



04]

Modell Luna

03] Quarzgrau,
RAL 7039
mit Edelstahl-Applikationen
Edelstahl-Griffplatte
Griffmulde in Türfarbe
4-fach WSG,
Modellglas Float mattiert

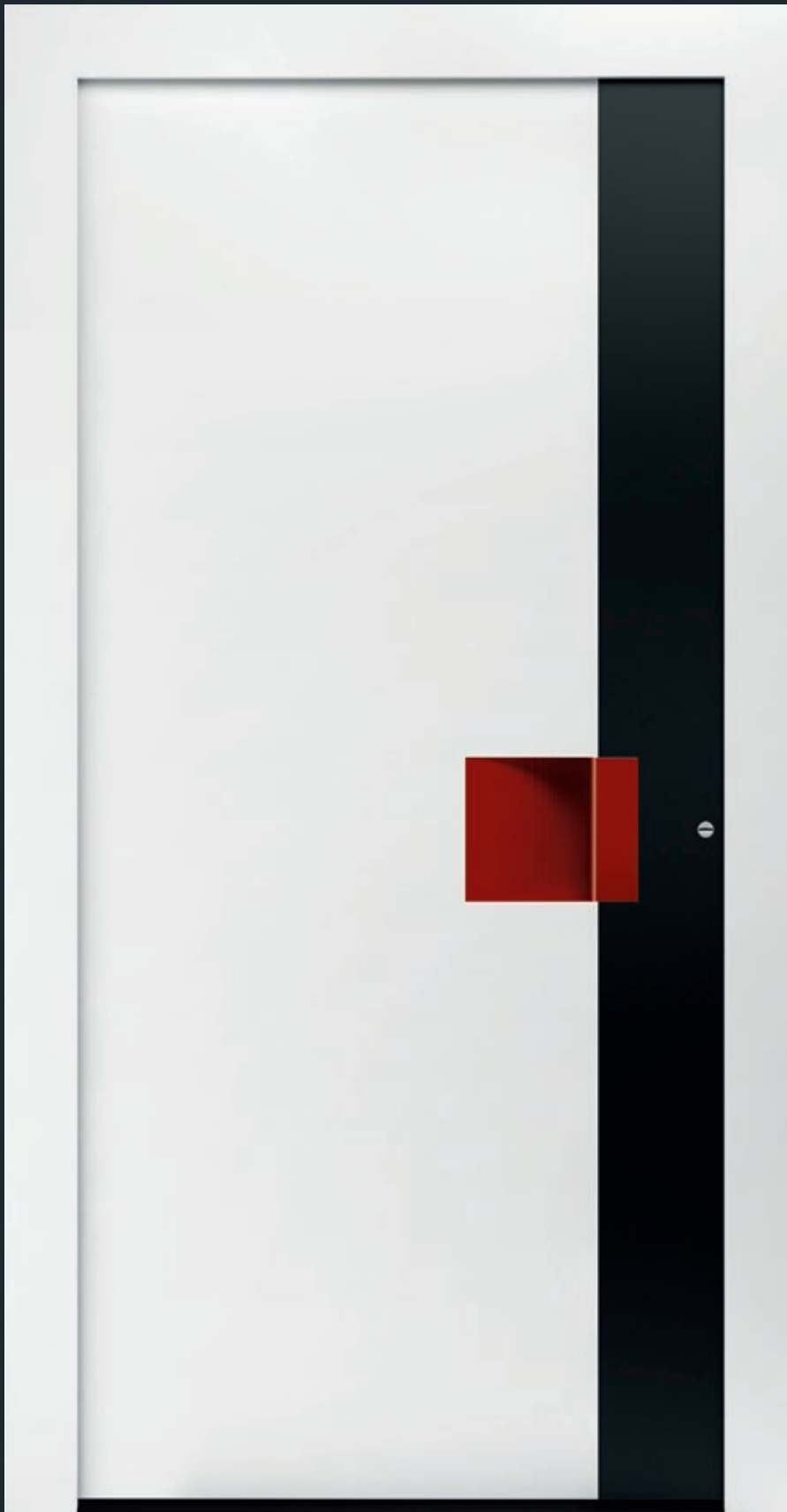
U_D-Wert 0,57 W/(m²·K)

Modell Jule

04] Schiefergrau matt,
RAL 7015
mit Edelstahl-Applikationen
Edelstahl-Griffleiste
Griffmulde in Türfarbe
4-fach WSG,
Modellglas Float mattiert
mit einem klaren, senkrechten Streifen

U_D-Wert 0,57 W/(m²·K)

steinau



Modell Ritva

01] Verkehrsweiß matt,
RAL 9016
mit Aluminium-Applikation
in Graphitschwarz matt,
RAL 9011
Griffleiste und Griffmulde
Rubinrot matt,
RAL 3003

02] Anthrazitgrau matt,
RAL 7016
Aluminium-Applikation
und Griffleiste in Perlenzian,
RAL 5025
Griffmulde in Türfarbe

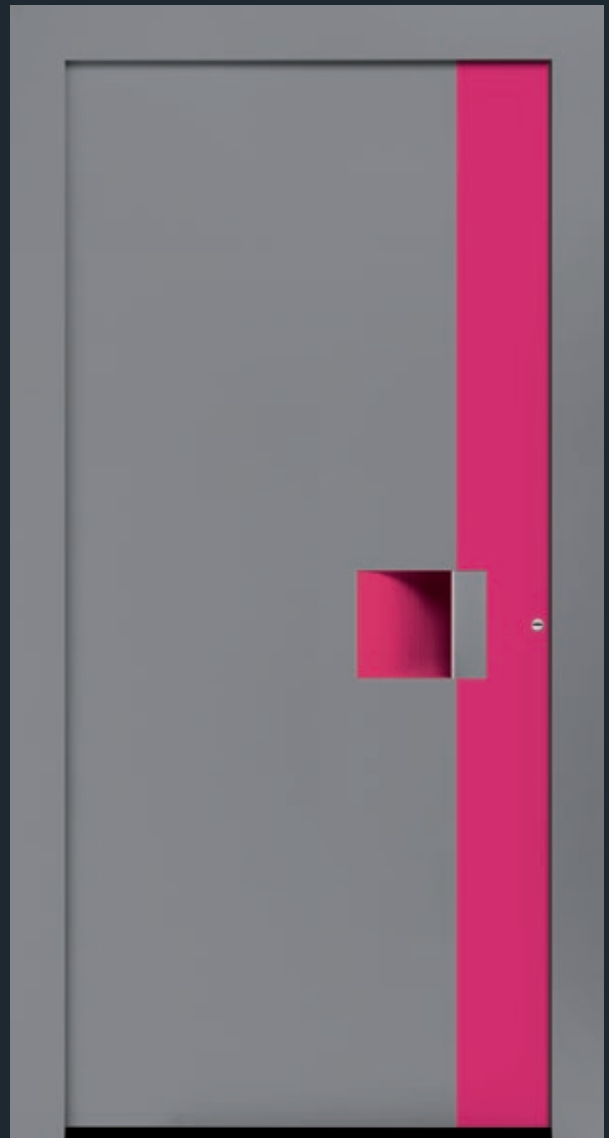
03] Graualuminium,
RAL 9007
Aluminium-Applikation
und Griffmulde
in Telemagenta,
RAL 4010
Griffleiste in Türfarbe

U_D-Wert 0,50 W/(m²·K)

01]



02]



03]





Modell Lia

01] Rubinrot,
RAL 3003
Edelstahl-Griffleiste
Griffmulde in Türfarbe

U_D-Wert 0,50 W/(m²·K)

Modell Davina

02] Verkehrsweiß matt,
RAL 9016
Griffleiste und Griffmulde
in Türfarbe
4-fach WSG,
Modellglas Float mattiert
mit einem klaren,
senkrechten Streifen

U_D-Wert 0,57 W/(m²·K)

02]



01]



02]

Modell Mandy

01] Verkehrsweiß matt,
RAL 9016
Edelstahl-Griff

U_D-Wert 0,50 W/(m²·K)

Modell Doro

02] Verkehrsweiß matt,
RAL 9016
Edelstahl-Applikationen
Edelstahl-Griff
4-fach WSG,
Modellglas Float mattiert
mit 7 klaren, waagerechten Streifen

U_D-Wert 0,55 W/(m²·K)



03]



04]

Modell Lara

03] Verkehrsweiß matt,
RAL 9016
Edelstahl-Applikationen
Edelstahl-Griff
4-fach WSG,
Ornamentglas Pave weiß

U_D -Wert 0,57 W/(m²·K)

Modell Margo

04] Verkehrsweiß matt,
RAL 9016
Edelstahl-Griff
4-fach WSG,
Ornamentglas Pave weiß

U_D -Wert 0,57 W/(m²·K)

steinau

Steinau DeLuxe Carbon Haustüren Details, die lange Freude schenken

Stilvoll, repräsentativ und von hoher Fertigungsqualität

Mit einer Steinau DeLuxe Carbon Haustür entscheiden Sie sich für hervorragende Produkt- und Gestaltungsqualität.

Die extravagante Konstruktion und eine mustergültige Verarbeitung unterstreichen den Anspruch an moderne Architektur und belohnen Sie mit einer Haustür an der Sie lange Freude haben.

Sehr robust und verwindungsstabil

Durch den insgesamt hohen Materialeinsatz, das schubfeste Aluminium-Verbundprofil und das aus Carbon-Glasfaser verstärkte Komposit-Flügelprofil ist die DeLuxe Carbon Haustür statisch und sicherheitstechnisch von äußerst hoher Festigkeit.

Der Türflügel ist außen und innen planeben und vollflächig mit PU-ausgeschäumt. Mit einer Bautiefe von 103 mm ist der Türflügel äußerst verwindungsstabil.

Die Bautiefe des Rahmens beträgt 112 mm, die Profilansicht 100 mm. Der Rahmen ist, wie der Türflügel, thermisch getrennt. Und standardmäßig für den Einbau in der Öffnung konzipiert.

Behagliches Wohnklima bei jeder Außentemperatur

Die exzellenten Wärmedämmwerte erzielen die DeLuxe Carbon Haustüren durch die große Bautiefe, die thermische Trennung und die 3-fache Dichtungsebene mit zwei komplett umlaufenden Dichtungen.

Modellabhängige, flächenbündige Außengriffe



01 Griffleiste
mit Griffmulde in Türfarbe
(serienmäßig)

02 Griffleiste
mit Griffmulde in Türfarbe
(serienmäßig)

03 Edelstahl-Griffplatte
mit Griffmulde in Türfarbe
(serienmäßig)

Wärmedurchgangskoeffizient, bis zu

0,50

W/(m²·K)

Der U_D -Wert zeigt an, wieviel Wärme aus dem Inneren des Hauses verloren geht.

Je kleiner der Wert, desto besser die Dämmung.

Alle angegebenen U_D -Werte geprüft vom IFT-Rosenheim, Türgröße 1230 × 2180 mm

Serienmäßig bestens geschützt

Schon mit der serienmäßigen Ausstattung bietet Ihnen die neue Steinau Aluminium-Haustür DeLuxe Carbon besten Schutz.

9-fach Sicherheitsschloss H9

Mit nur einer Schlüsseldrehung sichern Sie die Haustür 9-fach. Dabei schwenken 5 Stahl-Schwenkriegel und 4 Bolzenriegel in die Edelstahl-Schließbleche.

Zertifizierter Profilzylinder

Der nach DIN 18252/DIN EN 1303 zertifizierte Profilzylinder ist aufbohrgeschützt. Er bietet zudem eine Notfunktion: die Tür ist auch dann abschließbar, wenn von Innen ein Schlüssel steckt.

Die Tür wird mit 5 Wendeschlüsseln und flächenbündiger Edelstahl-Sicherheitsrosette geliefert.

Verdeckt liegende Bänder

Die Bänder sind aushebelsicher, wartungsfrei und für die präzise Feinjustierung beim Einbau dreidimensional verstellbar.

Die Bänder begrenzen den Öffnungswinkel der Tür auf max. 105 Grad.

RC Ausstattung

Für weiter erhöhte Einbruchhemmung erhalten Sie die Haustüren mit RC 2, RC 3 und RC 4 Sicherheitsausstattung.

Fragen Sie Ihren Steinau Fachhändler.

Optionale Automatik-Schlösser

Steinau DeLuxe Carbon Haustüren können Sie optional mit der Automatik-Schlossserie S7 nach Ihren Bedürfnissen ausrüsten. Die Automatik-Schlösser S7 sind VDS geprüft und zertifiziert. Das bedeutet: Selbstverriegelnde Haustüren gelten im Einbruchfall als verriegelt und Ihre Ansprüche gegenüber Ihrer Hausratversicherung bleiben erhalten.

Schloss S7 Automatik

Das Fallenriegelschloss mit mechanischer Selbstverriegelung erhalten Sie alternativ ohne Aufpreis. Fällt die Tür ins Schloss, fahren die Fallenriegel automatisch aus und verschließen die Haustür sicher. Zusätzlich kann die Tür mit einem weiteren Riegel über das Schloss gesichert werden.

Schloss S7 Comfort Connect

Bei diesem Schloss ermöglicht ein integrierter Elektromotor das Entriegeln der Tür durch externe Bedienelemente. Mit der Kontaktleiste Connect werden die Strom- und Datensignale kabellos vom Türrahmen zum Türblatt übertragen. Der Vorteil: kein störendes Kabel mehr!

Schloss S7 Scan / Code Connect

Öffnen Sie Ihre Haustür durch Ihren Fingerabdruck oder Ihren persönlichen Code.

Mit einer auch nachträglich einzubauenden Empfangseinheit lassen sich die Funktionen des S7 Smart Connect ergänzen.

Schloss S7 Smart Connect

Das Schlosspaket Smart beinhaltet eine Empfangseinheit, die Ihnen das Öffnen und Schließen sowie eine Statusüberprüfung mit einem Handsender oder einer Smartphone-App ermöglicht. Der Einsatz der App erfordert ein optionales Gateway zur Anbindung an Ihr Heimnetzwerk. Mit dem Handsender bedienen Sie z.B. auch Ihr Steinau Garagen- oder Einfahrtstor.

Gläser

Ihr Geschmack entscheidet

Tür- und Seitenteil-Verglasungen erhalten erst durch die Art des Glases ihre individuelle Note.

Die gezeigten Gläser dienen nur als Anregung. Ihr Steinau Fachhändler zeigt Ihnen gern mehr.

Alle Steinau DeLuxe Carbon Haustüren sind bis auf Modell Hanna mit 4-fach, die Seitenteile mit 3-fach Wärmeschutz-Isolierglas ausgestattet.

Farben

Attraktive Akzente setzen

Serienmäßig erhalten Sie die DeLuxe Carbon Haustüren außen und innen in Verkehrsweiß, matt. Oder Sie entscheiden sich für eine der abgebildeten Vorzugsfarben mit Verkehrsweiß-matter Tür-Innenansicht.

Auf Wunsch erhalten Sie die Türen auch in jeder RAL-Farbe, natürlich auch beidseitig farbig. Auch sind Kombinationen, z.B. außen Rubinrot und innen Fenstergrau oder Türfarbe Rubinrot, Zargenrahmen Anthrazitgrau, wie auf Seite 4 und rechts gezeigt, möglich.

Spezielle Signal-/Perleffekt-Farben auf Anfrage.

Innendrücker

Schlichte Eleganz

Wählen Sie aus 5 preisgleichen Varianten den zur Ihrer Einrichtung passenden Edelstahl-Türgriff. Drücker, Rosette und Zylinderrosette sind aus matt gebürstetem Edelstahl.

Raumhohe Türen

Starker Auftritt

Steinau DeLuxe Carbon Haustüren erhalten Sie bis zu einer maximalen Höhe von 3000 mm.

Seitenteile

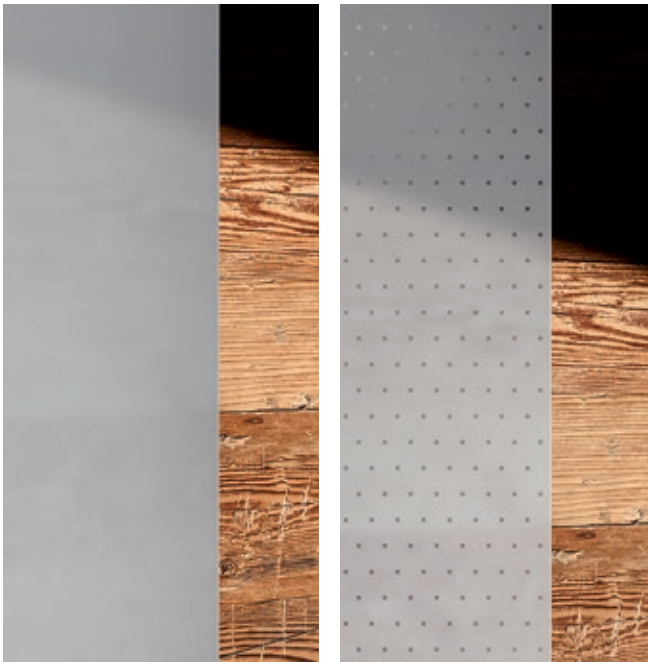
Einladendes Entrée

Alle DeLuxe Carbon Türmodelle erhalten Sie auf Wunsch mit passenden Seitenteilen, einseitig rechts, links oder beidseitig in Breiten von 300 bis 1200 mm.

Über die vielen, individuellen Verglasungs-Alternativen informiert Sie Ihr Steinau Fachhändler.



Alle
Haustüren
und Seitenteile
bis 3000 mm
Höhe.



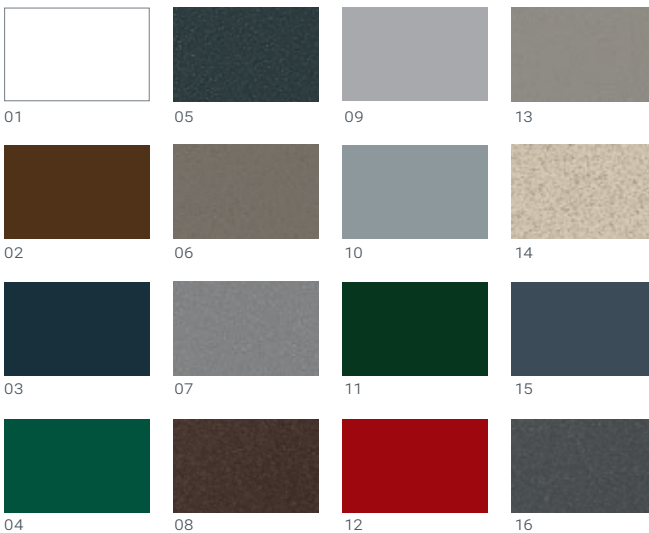
01

02

Glasbeispiele

01 Float klar sandgestraht

02 Pave weiß



01

05

09

13

02

06

10

14

03

07

11

15

04

08

12

16



2204



2205



2206



2207



2208

- 01 Verkehrsweiß, RAL 9016, hochglänzend
- 02 Terrabraun, RAL 8028, matt
- 03 Anthrazitgrau, RAL 7016, matt
- 04 Moosgrün, RAL 6005, matt
- 05 Anthrazitgrau, RAL 7016, Feinstruktur
- 06 Quarzgrau, RAL 7039, Feinstruktur
- 07 Graualuminium, RAL 9007, Feinstruktur
- 08 Maronefarben, CH 607, Feinstruktur
- 09 Weißaluminium, RAL 9006, seidenglänzend
- 10 Fenstergrau, RAL 7040, matt
- 11 Tannengrün, RAL 6009, matt
- 12 Rubinrot RAL 3003, matt
- 13 Steingrau, RAL 7030, Feinstruktur
- 14 Cremeweiß, RAL 9001, Feinstruktur
- 15 Schiefergrau, RAL 7015, matt / Feinstruktur
- 16 Anthrazitfarben CH 703, Feinstruktur

steinau

steinau

Qualität kann man sehen.
Komfort erleben Sie Tag für Tag.

Feuerschutztüren
Holz-Feuerschutztüren
Gasschutztüren
Rauchschutztüren
Schallschutztüren
Sicherheitstüren
Mehrzwecktüren
Baustellen-Schutztüren
Edelstahltüren
Aluminium-Haustüren
Innentüren
Stahlzargen
Garagentore
Torantriebe
Industrietor-Systeme



Steinau hat das breite Programm mit hochwertigen Bauelementen für Neubau, Umbau und Modernisierung. Für den privaten Wohnungsbau, wie für Objekte in Industrie, Handel und Gewerbe.

Steinau-Bauelemente sind ausschließlich deutsche Markenprodukte. In erstklassiger Materialqualität, hervorragender Verarbeitung mit einem Höchstmaß an Bedienungskomfort und Funktionssicherheit.

 Steinau App
Kostenloser Download

 Google play

 Available on the iPhone
App Store